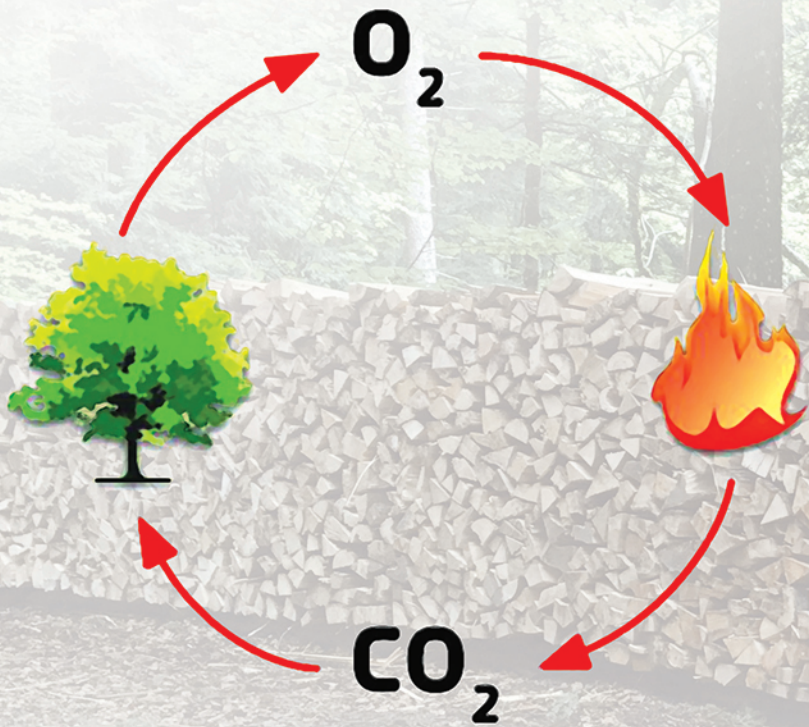




Wald und Klimaschutz



Treibhausgas-Emissionen
Schweiz 2017: ca. 50 Mio.
Tonnen.

Der Einsatz der Holzenergie
spart jedes Jahr über 3 Mio.
Tonnen CO_2 .

Mit der Nutzung des noch brachliegenden Potenziales liessen sich die CO_2 -Emissionen um zusätzlich bis zu 1.5 Mio. Tonnen pro Jahr reduzieren. Dies ist die einfachste und sozialverträglichste Massnahme gegen den Klimawandel!